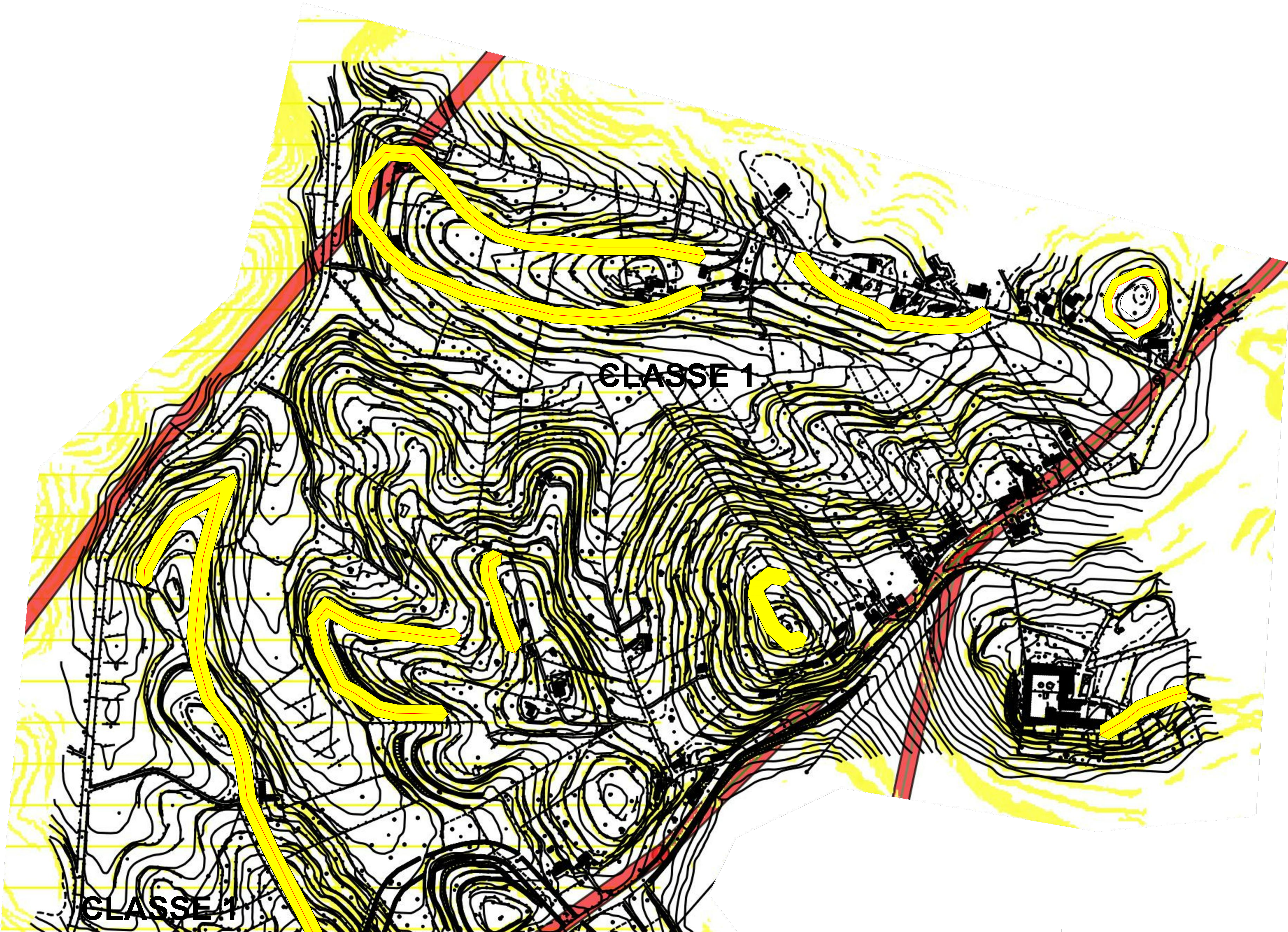


LEGENDA

- CLASSE 1: SUSCETTIVITÀ QUASI NON CONDIZIONATA. Aree che non presentano particolari situazioni avverse con alla modifica della destinazione d'uso e per le quali deve essere applicato quanto prescritto dalle vigenti Norme Tecniche per le costruzioni.
- CLASSE 2: SUSCETTIVITÀ QUASI CONDIZIONATA. Aree nelle quali sono state riscontrate rilevanti problematiche geologiche, geomorfologiche, idrologiche, idrogeologiche, geotecniche e idrauliche che in condizioni naturali o quasi naturali non comportano rischi di sicurezza, ma che, in condizioni di perturbamento ambientale, possono presentare problematiche di sicurezza. In queste aree l'edificazione è consentita, ma deve essere progettata e costruita in conformità alle prescrizioni della Circolare del 20/06/2014, che disciplina l'attività edilizia in queste aree, e deve essere progettata in conformità alle prescrizioni della Circolare del 20/06/2014, che disciplina l'attività edilizia in queste aree.
- IMPATTO ANTROPICO SULLA VULNERABILITÀ DELLE FALDE. Zone con vulnerabilità condizionata in queste aree l'edificazione è consentita, ma deve essere progettata e costruita in conformità alle prescrizioni della Circolare del 20/06/2014, che disciplina l'attività edilizia in queste aree.
- Zone con vulnerabilità elevata. In queste aree l'edificazione è vietata.
- Area di "buffer" di larghezza 20 metri relativa a foglie corte e parziali. In queste fasce, è cui interessa il la linea di foglia, l'edificazione è vietata.



COMUNE DI RAGUSA



PIANO REGOLATORE DI RAGUSA

SOGGETTI ATTUATORI:
COMUNE DI RAGUSA

IL TECNICO INCARICATO
GEOL. SARO DI RAIMONDO

STUDIO GEOLOGICO ELABORATO AI SENSI DELLA CIRCOLARE
A.R.T.A. SICILIA N°3 DEL 20/06/2014

UBICAZIONE:
AREE RICADENTI NELLA C.T.R. 648020 - 648030

TAVOLA

FASE PRELIMINARE (A2)
CARTOGRAFIE DI SINTESI (A2b)

N180

ELABORATO :
CARTA DI SINTESI
SULLA PIANIFICAZIONE GENERALE

SCALA 1:2000

C.T.R. 1:2.000 "San Giacomo nord"